



# Zip-Screen

Textiler außenliegender Sonnenschutz



## Mehr als einfach nur für Schatten sorgen

Unser innovatives und energieeffizientes Zip-System besteht aus einem lichtdurchlässigen Gewebe, das vor dem Fenster in einem Vorbaulement montiert wird. Die Sonneneinstrahlung wird um bis zu 75 % durch die Reflektion des Sonnenlichts reduziert, ohne dass man auf natürliches Tageslicht verzichten muss.

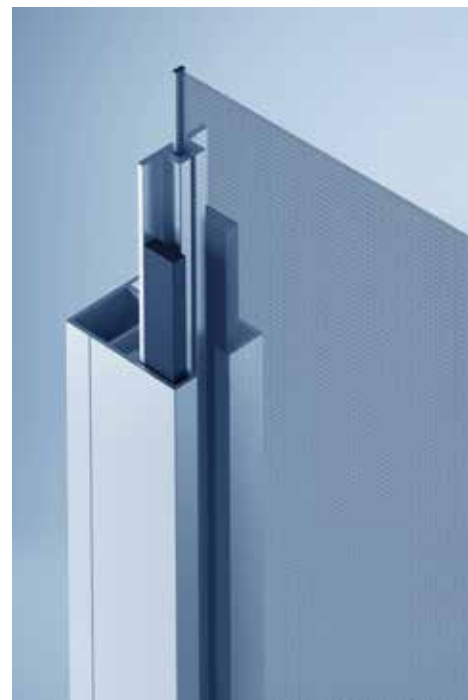
An heißen Tagen erreichen Sie auf diese Weise ein angenehmes Raumklima und ermöglichen die Regulierung der Raumatmosphäre. Sie verringern den Wärmeein- als auch Wärmeaustritt und können bei den Kühl- und Heizkosten sparen. Zusätzlich bietet das System einen optimalen Blend-, Sicht- und Hitzeschutz, der bis zu 98 % UV-Strahlung filtert.



## Weitere Systemvorteile

- » Beschattungsflächen von bis zu 5 m Breite (bei gekoppelten Anlagen: 5 + 2 m Breite) und 15 Quadratmetern Fläche bei Einzelanlagen möglich
- » Große Auswahl an Farben und Gewebearten – viele Gestaltungsmöglichkeiten
- » Kleine Kastengrößen
- » Windbeständig bis 145 km/h
- » Besonders wetterfest und wartungsarm
- » Führung des Textils über einen am Tuch befestigten Reißverschluss
- » Steuerung per Schalter, Fernbedienung oder Smartphone
- » Einbau einer Hinderniserkennung möglich
- » Erhältlich als stranggepresstes Blendensystem 45°-schräg, 90°-schräg und rund





## Große gestalterische Vielfalt

Durch eine große Auswahl an Farben und Gewebearten für den gewünschten Grad der Lichtdurchlässigkeit lässt das System keine Wünsche offen und passt sich optimal Ihren Bedürfnissen an. Hier eine kleine Auswahl an Farben und Gewebearten:



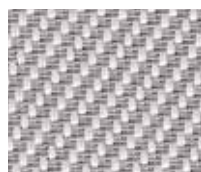
grau-anthrazit



grau-azurblau



grau-mandarine



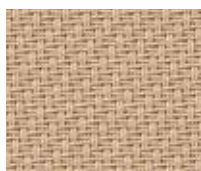
weiß-perlmutter



leinen-weiß



sand-bronze



sand



sand-weiß

Für die Einbauvarianten des Zip-Screens im Vorbaulement kann die passende Farbe des Kastens aus dem Angebot aller RAL Farben ausgewählt werden. Dank der hochwertigen Beschichtung bleibt die Oberfläche des Elements jahrzehntelang farbbeständig und bietet höchsten Schutz vor Korrosion.



# Wir beraten Sie gerne.

## Ihr Fachbetrieb

**hilka Sonnenschutztechnik**  
GmbH & Co. KG  
Lauenbrücker Str. 51  
27389 Vahlde

Telefon 04265 954089-0  
Fax 04265 954089-9

info@hilka.eu | www.hilka.eu

### **Rollläden**

- » Vorbaurollläden
- » Neubaurollläden
- » Aufsatzrollläden
- » Sicherheitsrollläden
- » Fertigpanzer
- » elektrisches und mechanisches Zubehör

### **Insektenschutz**

- » Spannrahmen
- » Drehtüren
- » Pendeltüren
- » Rollos
- » Schiebetüren
- » Plisseetüren
- » Lichtschachtdeckungen

### **Rolltore**

#### **Sonnenschutz innen**

- » Plissees
- » Jalousien

#### **Sonnenschutz außen**

- » Außenraffstores
- » Vordauraffstores
- » Zip-Screen
- » Markisen

#### **Terrassenüberdachungen**

**und Reparaturen aller Art**